

## 飛鳥Ⅲ 船内における電動車いすご利用について

このたびは飛鳥クルーズへお申し込みを賜り、誠にありがとうございます。  
お申し込み時に電動車いすのご利用をご希望とのお申し出をいただきましたため、船内でのご利用につき、下記の通りご案内申し上げます。

「飛鳥Ⅲ」の船内は、陸上の施設や乗り物とは異なり、船特有の揺れやスペースの制約がございます。そのため、お客様の安全確保の観点から、以下の制限を設けております。安全かつ快適にお過ごしいただくため、何卒ご理解とご協力を賜りますようお願い申し上げます。

### (1)ご利用可能な車いすについて

- ・重量 30kg 以内（電動の場合はバッテリーを取り外した状態での重さ）
- ・手押し用グリップ付きの軽量型電動車いす（マニュアル操作可能なもの）

※電動カートや当社規定外の車いすはご利用いただけません。必ず事前にサイズ・利用・重量をご申告ください。

※客室ドア幅(目安)

ロイヤルペントハウス:約 122cm

グランドペントハウス:約 112cm

キャプテンススイート/パノラマスイート/アスカスイート:約 76cm

アスカスイートユニバーサル/ミッドシップスイートユニバーサル:約 77cm

ミッドシップスイート:約 71cm

ジュニアスイート/アスカバルコニーA~D/ソロバルコニー:約 66cm

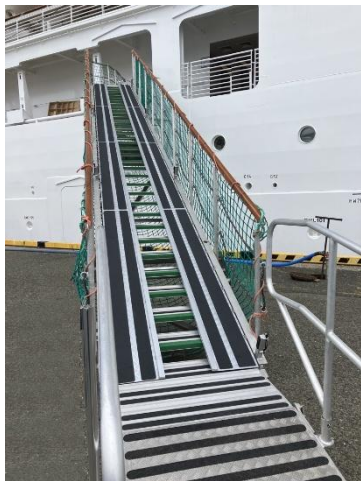
### (2)同伴者のご乗船について

原則として、車いすご利用のお客様1名につき、1名の介助者のご同伴をお願いしております。介助者の方には常に車いすご利用のお客様と行動を共にしていただき、単独での行動はお控えくださいますようお願い申し上げます。

### (3)タラップを利用時の乗船・下船について

車いすのお客様の乗下船については、乗組員がお手伝いいたします。

通常はスロープ付きタラップをご利用いただきますが、一部の港では潮位や港湾設備の関係上、階段状のタラップを利用させていただく場合がございます。その際、乗組員が乗降のお手伝いをするため、安全上の観点から、乗降時のみ貸出し車いすに乗り換えていただく場合がございます。



[スロープ付きタラップ(イメージ)]



[階段状タラップ(イメージ)]



## 飛鳥Ⅲ 船内における電動車いすご利用について

このたびは飛鳥クルーズへお申し込みを賜り、誠にありがとうございます。

お申し込み時に電動車いすのご利用をご希望とのお申し出をいただきましたため、船内でのご利用につき、下記の通りご案内申し上げます。

「飛鳥Ⅲ」の船内は、陸上の施設や乗り物とは異なり、船特有の揺れやスペースの制約がございます。そのため、お客様の安全確保の観点から、以下の制限を設けております。安全かつ快適にお過ごしいただくため、何卒ご理解とご協力を賜りますようお願い申し上げます。

### (1)ご利用可能な車いすについて

- ・重量 30kg 以内（電動の場合はバッテリーを取り外した状態での重さ）
- ・手押し用グリップ付きの軽量型電動車いす（マニュアル操作可能なもの）

※電動カートや当社規定外の車いすはご利用いただけません。必ず事前にサイズ・利用・重量をご申告ください。

※客室ドア幅(目安)

ロイヤルペントハウス:約 122cm

グランドペントハウス:約 112cm

キャプテンススイート/パノラマスイート/アスカスイート:約 76cm

アスカスイートユニバーサル/ミッドシップスイートユニバーサル:約 77cm

ミッドシップスイート:約 71cm

ジュニアスイート/アスカバルコニーA~D/ソロバルコニー:約 66cm

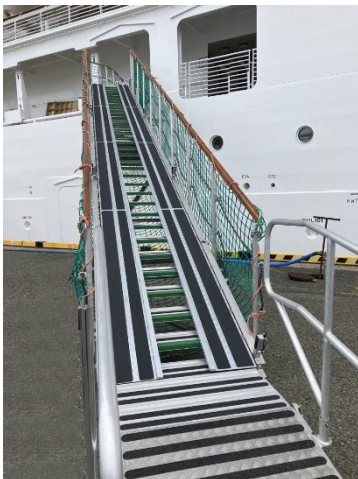
### (2)同伴者のご乗船について

原則として、車いすご利用のお客様1名につき、1名の介助者のご同伴をお願いしております。介助者の方には常に車いすご利用のお客様と行動を共にしていただき、単独での行動はお控えくださいますようお願い申し上げます。

### (3)タラップを利用時の乗船・下船について

車いすのお客様の乗下船については、乗組員がお手伝いいたします。

通常はスロープ付きタラップをご利用いただきますが、一部の港では潮位や港湾設備の関係上、階段状のタラップを利用させていただく場合がございます。その際、乗組員が乗降のお手伝いをするため、安全上の観点から、乗降時のみ貸出し車いすに乗り換えていただく場合がございます。



[スロープ付きタラップ(イメージ)]



[階段状タラップ(イメージ)]

