

飛鳥Ⅲ 船内における電動車いすご利用について

このたびは飛鳥クルーズへお申し込みを賜り、誠にありがとうございます。

お申し込み時に電動車いすのご利用をご希望とのお申し出をいただきましたため、船内でのご利用に関しまして、下記の通りご案内申し上げます。

「飛鳥Ⅲ」の船内は、陸上の施設や乗り物とは異なり、船特有の揺れやスペースの制約がございます。そのため、お客様の安全確保の観点から、以下の制限を設けております。安全かつ快適にお過ごしいただくため、何卒ご理解とご協力を賜りますようお願い申し上げます。

(1)ご利用可能な車いすについて

- ・重量 30kg 以内（電動の場合はバッテリーを取り外した状態での重さ）
- ・手押し用グリップ付きの軽量型電動車いす（マニュアル操作可能なもの）

※電動カートや当社規定外の車いすはご利用いただけません。必ず事前にサイズ・利用・重量をご申告ください。

※客室ドア幅（目安）

ロイヤルペントハウス：約 122cm

グランドペントハウス：約 112cm

キャプテンススイート/パノラマスイート/アスカスイート：約 76cm

アスカスイートユニバーサル/ミッドシップスイートユニバーサル：約 77cm

ミッドシップスイート：約 71cm

ジュニアスイート/アスカバルコニーA～D/ソロバルコニー：約 66cm

(2)同伴者のご乗船について

原則として、車いすご利用のお客様1名につき、1名の介助者のご同伴をお願いしております。介助者の方には、常に車いすご利用のお客様と行動を共にしていただき、単独での行動はお控えくださいますようお願い申し上げます。

(3)寄港地を含むタラップを利用時の乗船・下船について

横浜（横浜港大さん橋国際客船ターミナル）、神戸、東京（東京国際クルーズターミナル）以外の港では階段状のタラップ（約 35 段）を利用して乗下船いただく必要がございます。車いすご利用のお客様には、以下のようなサポートをしております。

- ・車いすから降りてタラップをご通行いただく場合

係員が歩行の補助や車いすの運搬など、可能な限りお手伝いさせていただきます。

- ・歩行が困難なお客様の場合

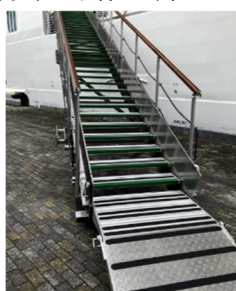
弊社がご用意しております車いすへお乗り換えいただき、係員が車いすごと持ち上げて乗下船をサポートいたします。

※サポート方法につきましては、状況に応じて変更となる場合がございます

※一部、海象状況により4デッキからスロープを利用する港もございます。

なお、以下の理由により車いすを持ち上げての運搬ができかねる場合がございますのでご了承ください。

- ・海外寄港地で、十分なサポート体制が整っていない場合
- ・雨天や強風など、天候により安全なサポートが困難な場合
- ・弊社の専用車いすが予期せぬ故障をした場合
- ・深夜や早朝など、係員の手配が難しい時間帯



[タラップイメージ]



[スロープイメージ]

(4)船内での走行について

他のお客様やご自身の安全のため、船内では時速 2km 以下での走行をお願いいたします。

(5)上陸用ボートのご利用について

安全確保のため、車いすにお乗りのままの上陸用ボート(テンダーボートや地元ボート)へのご乗船はできません。

(6)保管・管理について

車いすは安全上の理由から、客室前の廊下等には置かず、必ずご自身の客室内にて保管・管理をお願いいたします。

客室内の電気容量には限りがあるため、充電できない場合がございます。ご乗船前に十分な充電をお済ませください。長期乗船で充電が必要な場合は、事前に電気容量(電圧・電流・電力)をご確認ください。また、充電中はお部屋を離れないようお願いいたします。

(7)乗組員の指示について

車いすをご利用の際は、乗組員の指示に従って行動していただきますようお願いいたします。当社基準により、ご利用をお断りまたは制限させていただく場合がございますので、あらかじめご了承ください。

(8)事故に関する責任について

車いすのご利用に起因する事故につきましては、お客様ご自身の責任となりますことをご了承ください。

上記内容をご確認のうえ、所定の期日 月 日までにご署名・ご捺印いただき、お申し込みの旅行会社様へご提出ください。もう1通は、控えとしてお客様ご自身で保管をお願いいたします。

承 諾 書

郵船クルーズ株式会社殿

上記(1)～(8)につき同意承諾します。

20 年 月 日

ご乗船クルーズ : 月 日発 飛鳥Ⅲ クルーズ

ご署名・捺印 : ㊟

ご住所 :

電話番号 :

【電動車いすサイズをご記入ください】

全長 cm / 全幅 cm / 全高 cm / 重量 kg

飛鳥Ⅲ 船内における電動車いすご利用について

このたびは飛鳥クルーズへお申し込みを賜り、誠にありがとうございます。

お申し込み時に電動車いすのご利用をご希望とのお申し出をいただきましたため、船内でのご利用に関しまして、下記の通りご案内申し上げます。

「飛鳥Ⅲ」の船内は、陸上の施設や乗り物とは異なり、船特有の揺れやスペースの制約がございます。そのため、お客様の安全確保の観点から、以下の制限を設けております。安全かつ快適にお過ごしいただくため、何卒ご理解とご協力を賜りますようお願い申し上げます。

(1)ご利用可能な車いすについて

- ・重量 30kg 以内（電動の場合はバッテリーを取り外した状態での重さ）
- ・手押し用グリップ付きの軽量型電動車いす（マニュアル操作可能なもの）

※電動カートや当社規定外の車いすはご利用いただけません。必ず事前にサイズ・利用・重量をご申告ください。

※客室ドア幅（目安）

ロイヤルペントハウス：約 122cm

グランドペントハウス：約 112cm

キャプテンズスイート/パノラマスイート/アスカスイート：約 76cm

アスカスイートユニバーサル/ミッドシップスイートユニバーサル：約 77cm

ミッドシップスイート：約 71cm

ジュニアスイート/アスカバルコニーA～D/ソロバルコニー：約 66cm

(2)同伴者のご乗船について

原則として、車いすご利用のお客様1名につき、1名の介助者のご同伴をお願いしております。介助者の方には、常に車いすご利用のお客様と行動を共にしていただき、単独での行動はお控えくださいますようお願い申し上げます。

(3)寄港地を含むタラップを利用する乗船・下船について

横浜（横浜港大さん橋国際客船ターミナル）、神戸、東京（東京国際クルーズターミナル）以外の港では階段状のタラップ（約 35 段）を利用して乗下船いただく必要がございます。車いすご利用のお客様には、以下のようなサポートをしております。

- ・車いすから降りてタラップをご通行いただく場合

係員が歩行の補助や車いすの運搬など、可能な限りお手伝いさせていただきます。

- ・歩行が困難なお客様の場合

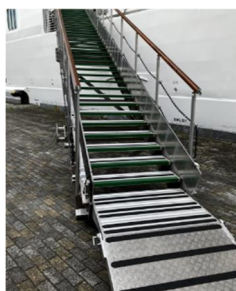
弊社がご用意しております車いすへお乗り換えいただき、係員が車いすごと持ち上げて乗下船をサポートいたします。

※サポート方法につきましては、状況に応じて変更となる場合がございます

※一部、海象状況により4デッキからスロープを利用する港もございます。

なお、以下の理由により車いすを持ち上げての運搬ができかねる場合がございますのでご了承ください。

- ・海外寄港地で、十分なサポート体制が整っていない場合
- ・雨天や強風など、天候により安全なサポートが困難な場合
- ・弊社の専用車いすが予期せぬ故障をした場合
- ・深夜や早朝など、係員の手配が難しい時間帯



[タラップイメージ]



[スロープイメージ]

(4)船内での走行について

他のお客様やご自身の安全のため、船内では時速 2km 以下での走行をお願いいたします。

(5)上陸用ポートのご利用について

安全確保のため、車いすにお乗りのままの上陸用ポート(テンダーポートや地元ポート)へのご乗船はできません。

(6)保管・管理について

車いすは安全上の理由から、客室前の廊下等には置かず、必ずご自身の客室内にて保管・管理をお願いいたします。

客室内の電気容量には限りがあるため、充電できない場合がございます。ご乗船前に十分な充電をお済ませください。長期乗船で充電が必要な場合は、事前に電気容量(電圧・電流・電力)をご確認ください。また、充電中はお部屋を離れないようお願いいたします。

(7)乗組員の指示について

車いすをご利用の際は、乗組員の指示に従って行動していただきますようお願いいたします。当社基準により、ご利用をお断りまたは制限させていただく場合がございますので、あらかじめご了承ください。

(8)事故に関する責任について

車いすのご利用に起因する事故につきましては、お客様ご自身の責任となりますことをご了承ください。

上記内容をご確認のうえ、所定の期日____月____日までにご署名・ご捺印いただき、お申し込みの旅行会社様へご提出ください。もう1通は、控えとしてお客様ご自身で保管をお願いいたします。

承 諾 書

郵船クルーズ株式会社殿

上記(1)～(8)につき同意承諾します。

20____年____月____日

ご乗船クルーズ : _____月____日発 飛鳥Ⅲ _____クルーズ

ご署名・捺印 : _____ ㊞

ご住所 : _____

電話番号 : _____

【電動車いすサイズをご記入ください】

全長 _____ cm / 全幅 _____ cm / 全高 _____ cm / 重量 _____ kg